

УТВЕРЖДАЮ:

*Председатель Комитета по лесному
хозяйству Республики Дагестан*

должность

В.М. Абдулхамидов

Фамилия, имя и отчество (при наличии)

дата

Акт

лесопатологического обследования № 12/8/2/2024

лесных насаждений Махачкалинское (лесничество)
Республика Дагестан (субъект Российской Федерации)

Способ лесопатологического обследования: 1. Визуальный
2. Инструментальный

Место проведения:

Участковое лесничество	Урочище (дача)	Квартал	Выдел	Площадь выдела, га	Лесопатологический выдел	Площадь лесопатологического выдела, га
Кумторкалинское	-	12	27	3,3	-	-

Лесопатологическое обследование проведено на общей площади 3,3 га.

Кадастровый номер участка: _____

(для участков, предоставленных в постоянное (бессрочное) пользование, аренду)

Документ о праве пользования: _____

(тип документа о праве пользования, дата, номер, вид разрешенного использования)

2. Инструментальное (детальное) обследование лесных насаждений.

2.1 . Лесничество _____ *Махачкалинское*
Участковое лесничество _____ *Кумторкалинское*
Урочище (дача) _____ - _____ Квартал 12 Выдел 27
Лесопатологический выдел _____ - _____

Наличие ограничений или особенностей участка, влияющих на назначение СОМ:

(отметка о наличии ООПТ, ОЗУ, водоохранной зоны, радиоактивного загрязнения лесов, угрозы возникновения очагов вредных организмов или пожарной опасности в лесах)

2.2. Фактическая таксационная характеристика лесного насаждения
не соответствует таксационному описанию.

Причины несоответствия:

давность лесоустройства 10 и более лет.

Ведомость лесных участков с выявленными несоответствиями таксационным описаниям приведена в приложении 1 к данному Акту.

2.3. Состояние насаждений:

устойчивое (СКС <1,50)

Х

с нарушенной устойчивостью (СКС ≥1,51-≤4,50)

с утраченной устойчивостью (СКС ≥4,51)

2.4. Средневзвешенная категория состояния 2,21

Причины ослабления, повреждения насаждения:

засуха (код 830); повреждение (заселено или отработано) стволовыми вредителями (код 300); воздействия сильных ветров прошлых лет, повлекшие наклон более 10°, изгиб или вывал деревьев (код 821); воздействия шквалистых и ураганных ветров прошлых лет, повлекшие слом стволов деревьев (код 822). Данные причины определены по следующим признакам: ажурность кроны; отработано стволовыми вредителями >1/2 окр. ств. под кроной; обрыв корней (вывал) прошлых лет; слом ствола под кроной прошлых лет.

2.5. Выборке подлежит 11,9 % деревьев по запасу, в том числе:

без признаков ослабления 0 %,
ослабленных 0 %,
сильно ослабленных 0 %,
усыхающих 0 %,
свежего сухостоя 0 %,
свежего ветровала 0 %,
свежего бурелома 0 %,
старого сухостоя 7,2 %,
старого ветровала 2,8 %,
старого бурелома 1,9 %.

Причины назначения: _____
Причины назначения: _____
Причины назначения: _____
Причины назначения: _____

2.6. Полнота лесного насаждения после уборки деревьев, подлежащих рубке, составит: 0,5.

Критическая полнота для данной категории лесных насаждений и преобладающей породы составляет: не лимитируется

ЗАКЛЮЧЕНИЕ к инструментальному обследованию участка.

С целью предотвращения негативных процессов, снижения ущерба от их воздействия назначено: проведение не требует мероприятий на площади 3,3 га.

Участковое лесничество	Урочище (дача)	Квартал	Выдел	Площадь выдела, га	Лесопатологический выдел	Площадь лесопатологического выдела	Вид мероприятия	Площадь мероприятия, га	Породы	Доля выбираемой древесины по запасу, %	Рекомендуемый срок проведения мероприятия
1	2	3	4	5	6	7	8	9	10	11	12
Кумторкалинское	-	12	27	3,3	-	-	не требует мероприятий				

В квартале 12 выделе 27 СКС составляет 2,21 - насаждение ослабленное.

В соответствии п. 19 Правил санитарной безопасности в лесах мероприятия не назначаются.

Ведомость временной пробной площади и абрис участка прилагаются (приложение 2 и 3 к Акту).

РЕКОМЕНДАЦИИ по проведению мероприятий, не относящихся к мероприятиям по предупреждению распространения вредных организмов: нет.

Дата проведения ЛПО: 19.10.2022 года

Дата составления документа: 11.11.2024 года

Дата повторного составления документа: 27.12.2024

Исполнитель работ по проведению лесопатологического обследования

Фамилия, имя и отчество (при наличии): Мусалаева Джаннет Гусейновна

Организация: филиал ФБУ "Рослесозащита" - "ЦЗЛ Республики Дагестан"

Должность: Инженер-лесопатолог

Подпись: _____

Телефон: 8(8722)51-76-76

**Результаты проведения лесопатологического обследования лесных насаждений
за октябрь 2022 г.**

Субъект Российской Федерации: Республика Дагестан Лесничество (лесопарк): Махачкалинское
Участковое лесничество: Кумторкалинское Урочище (лесная дача): -

1	2	3	4	5	6	7	8	Таксационная характеристика лесного насаждения									18	Распределение деревьев по категориям состояния, % от запаса												33	34	Назначенные мероприятия				
								9	10	11	12	13	14	15	16	17		без признаков ослабления		ослабленные		сильно ослабленные		усыхающие		27	28	29	30			31	32	35	36	
																		Н	Р	Н	Р	Н	Р	Н	Р											
12	27	3,3	Защитные	Леса, расположенные в пустынных, полупустынных, лесостепных, лесоступенчатых зонах, степях, горах	нет	-	-	3ДЗТ62ВЯ1Г+Ш	Всесо	15	6	10*	СВДЧ П	0,6	3	60*	908	46,0		16,5		14,0											830; 300; 821; 822.	11,9	не требует мероприятий	-
								Д	-	-	-	-	-	-	-	368	29,4		20,2		20,2										830, 300, 821	15,1				
								Тб	-	-	-	-	-	-	-	31	61,3		12,9		9,7									830, 822	6,4					
								В	-	-	-	-	-	-	-	452	31,3		21,1		14,4									830, 300, 821, 822	18,8					
								Я	-	-	-	-	-	-	-	20	100,0																			
								Г	-	-	-	-	-	-	-	18	44,0		20,0		20,0									830	8,0					
								Ш	-	-	-	-	-	-	-	19	100,0																			
									-	-	-	-	-	-	-																					

Условные обозначения: Н - деревья не подлежат рубке; Р - деревья подлежат рубке; * - несоответствие показателя таксационному описанию.

Исполнитель работ по проведению лесопатологического обследования:

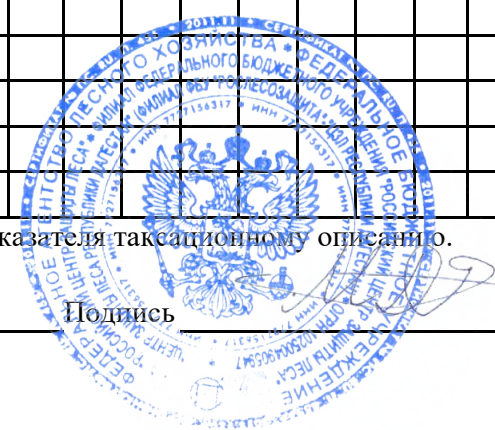
Фамилия, имя и отчество (при наличии)

Мусалаева Джаннет Гусейновна

Подпись

Дата составления документа

11.11.2024



**Ведомость
лесных участков с выявленными несоответствиями таксационным описаниям**

Субъект Российской Федерации: Республика Дагестан Лесничество (лесопарк): Махачкалинское
 Участковое лесничество: Кумторкалинское Урочище (лесная дача): -

Год проведения лесоустройства	Номер квартала	Номер выдела	Площадь выдела, га	Целевое назначение лесов	Категория защитных лесов	ОЗУ	Источник данных	Номер лесопатологического выдела	Площадь лесопатологического выдела, га	Таксационная характеристика									Заложено пробных площадей	
										состав	порода	возраст, лет	средняя высота, м	средний диаметр, см	тип леса	полнота	бонитет	запас, куб. м/га	количество, шт.	общая площадь, га
1	2	3	4	5	6	7	8	9	10	11	12	13	14	15	16	17	18	19	20	21
2005	12	27	3,3	Защитные	Леса, расположенные в пустынных, полупустынных, лесостепных, лесотундровых зонах, степях, горах	нет	ТО			3ДЧП2В3ТБ1 ТЧ1ЯО+Ш	0	15	6	8	СВДЧП	0,7	3	50		
										3ДЗТ62В1Я1Т +Ш	0	15	6	10	СВДЧП	0,6	3	6	2	0,6

Условные обозначения

ТО - таксационные описания

Ф - фактическая характеристика лесного насаждения

Исполнитель работ по проведению лесопатологического обследования:

Фамилия, имя и отчество (при наличии)

Мусалаева Жаннет Гусейновна

Подпись



ВРЕМЕННАЯ ПРОБНАЯ ПЛОЩАДЬ № 1, 2

1.1 Субъект Российской Федерации: Республика Дагестан
Лесничество Махачкалинское
Участковое лесничество: Кумторкалинское
Урочище (дача): -
Квартал 12 Выдел 27 Площадь выдела 3,3 га.
Лесопатологический выдел: - Площадь лесопатологического выдела -

1.2 Метод перече́та: ленточная пробная площадь.

Количество лент / площадок: 2
Размеры площадок (длина x ширина/радиус): 150x20 м.; 150x20 м.
Размер временной пробной площади: Размер временной пробной площади: 0,6 га.

1.3 Фактичекая таксационная характеристика насаждения:

Состав: 3ДЗТ62В1Я1Т+Ш возраст 15 лет тип леса СВДЧП
полнота 0,6; бонитет 3; запас на га 60 кбм.
возобновление отсутствует.

1.4 Номер очага вредных организмов: б/н.

Тип очага вредных организмов: -

Фаза развития очага вредных организмов: -

1.5 Причина ослабления, повреждения насаждения и время:

*засуха (код 830); повреждение (заселено или отработано) стволовыми вредителями (код 300); воздействия сильных ветров прошлых лет, повлекшие наклон более 10°, изгиб или вывал деревьев (код 821); воздействия шквалистых и ураганных ветров прошлых лет, повлекшие слом стволов деревьев (код 822).
Время повреждения: гг. Состояние насаждения: ослабленное, Средневзвешенная категория состояния насаждения: 2,21.*

1.6 Назначенные мероприятия: не требует мероприятий.

Исполнитель работ по проведению лесопатологического обследования:
Фамилия, имя
и отчество (при наличии) Мусалаева Джаннет Гусейновна Подпись
Дата составления документа: 11.11.2024 года.



ВЕДОМОСТЬ ПЕРЕЧЕТА ДЕРЕВЬЕВ

Итоговая ведомость по насаждению. СКС насаждения: 2,21.

Ступени толщины см	Количество деревьев по категориям состояния, шт.															Всего		
	1		2		3		4		5		5 (а,б,в)			5 (г,д,е)			шт./ куб.м.	в т.ч. подлежит рубке, %
	Н	З	Н	З	Н	З	Н	З	Н	З	Н	З	О	Н	З	О		
1	2	3	4	5	6	7	8	9	10	11	12	13	14	15	16	17	18	19
8	207		123		105		93		48					48		64	640/ 10,62	12,3
12	73		43		36		31		15					15		20	218/ 12,18	3,9
16	14		2		2		2		1					1			21/ 3,15	0,1
20	12		3		2		1		2					2			20/ 5,6	0,2
24	4		1		1		1										7/ 3,21	
28	1																1/ 0,68	
32	1																1/ 0,95	
-																	0/ 0	
-																	0/ 0	
-																	0/ 0	
итого, шт	312		172		146		128		66					66		84	908	16,5
итого, куб.м.	16,7		6,0		5,1		4,2		2,2					2,2		2,1	36,3	11,9
итого, куб.%	46		16,5		14		11,6		6,1					6,1		5,8	100	11,9

Порода1: Д. СКС породы: 2,66.

Ступени толщины см	Количество деревьев по категориям состояния, шт.															Всего		
	1		2		3		4		5		5 (а,б,в)			5 (г,д,е)			шт./ куб.м.	в т.ч. подлежит рубке, %
	Н	З	Н	З	Н	З	Н	З	Н	З	Н	З	О	Н	З	О		
1	2	3	4	5	6	7	8	9	10	11	12	13	14	15	16	17	18	19
8	84		54		54		42		14					14		29	277/ 5,54	11,7
12	26		19		19		14		4					4		9	91/ 6,37	3,5
-																	0/ 0	
-																	0/ 0	
-																	0/ 0	
-																	0/ 0	
-																	0/ 0	
-																	0/ 0	
-																	0/ 0	
итого, шт	110		73		73		56		18					18		38	368	15,2
итого, куб.м.	3,5		2,4		2,4		1,8		0,6					0,6		1,2	11,9	15,1
итого, куб.%	29,4		20,2		20,2		15,1		5					5		10,1	100	15,1

Порода2: Тб. СКС породы: 1,87.

Ступени толщины см	Количество деревьев по категориям состояния, шт.															Всего		
	1		2		3		4		5		5 (а,б,в)			5 (г,д,е)			шт./ куб.м.	в т.ч. подлежит рубке, %
	Н	З	Н	З	Н	З	Н	З	Н	З	Н	З	О	Н	З	О		
1	2	3	4	5	6	7	8	9	10	11	12	13	14	15	16	17	18	19
8	2																2/ 0,06	
12	2																2/ 0,16	
16	4		1		1		1										7/ 1,19	
20	6		2		1		1		2					2			12/ 3,6	6,4
24	3		1		1		1										6/ 2,82	
28	1																1/ 0,68	
32	1																1/ 0,95	
-																	0/ 0	
-																	0/ 0	
-																	0/ 0	
итого, шт	19		4		3		3		2					2			31	6,4
итого, куб.м.	5,7		1,2		0,9		0,9		0,6					0,6			9,3	6,4
итого, куб.%	61,3		12,9		9,7		9,7		6,4					6,4			100	6,4

Порода3: В. СКС породы: 2,68.

Ступени толщины см	Количество деревьев по категориям состояния, шт.																Всего	
	1		2		3		4		5		5 (а,б,в)			5 (г,д,е)			шт./ куб.м.	в т.ч. подлежит рубке, %
	Н	З	Н	З	Н	З	Н	З	Н	З	Н	З	О	Н	З	О		
1	2	3	4	5	6	7	8	9	10	11	12	13	14	15	16	17	18	19
8	102		69		51		51		34					34		35	342/ 4,45	15,4
12	34		23		16		16		10					10		11	110/ 4,62	4,6
-																	0/ 0	
-																	0/ 0	
-																	0/ 0	
-																	0/ 0	
-																	0/ 0	
-																	0/ 0	
-																	0/ 0	
итого, шт	136		92		67		67		44					44		46	452	20
итого, куб.м.	2,8		1,9		1,3		1,3		0,8					0,8		0,9	9,0	18,8
итого, куб.%	31,3		21,1		14,4		14,4		8,8					8,8		10	100	18,8

Порода4: Я. СКС породы: 1.

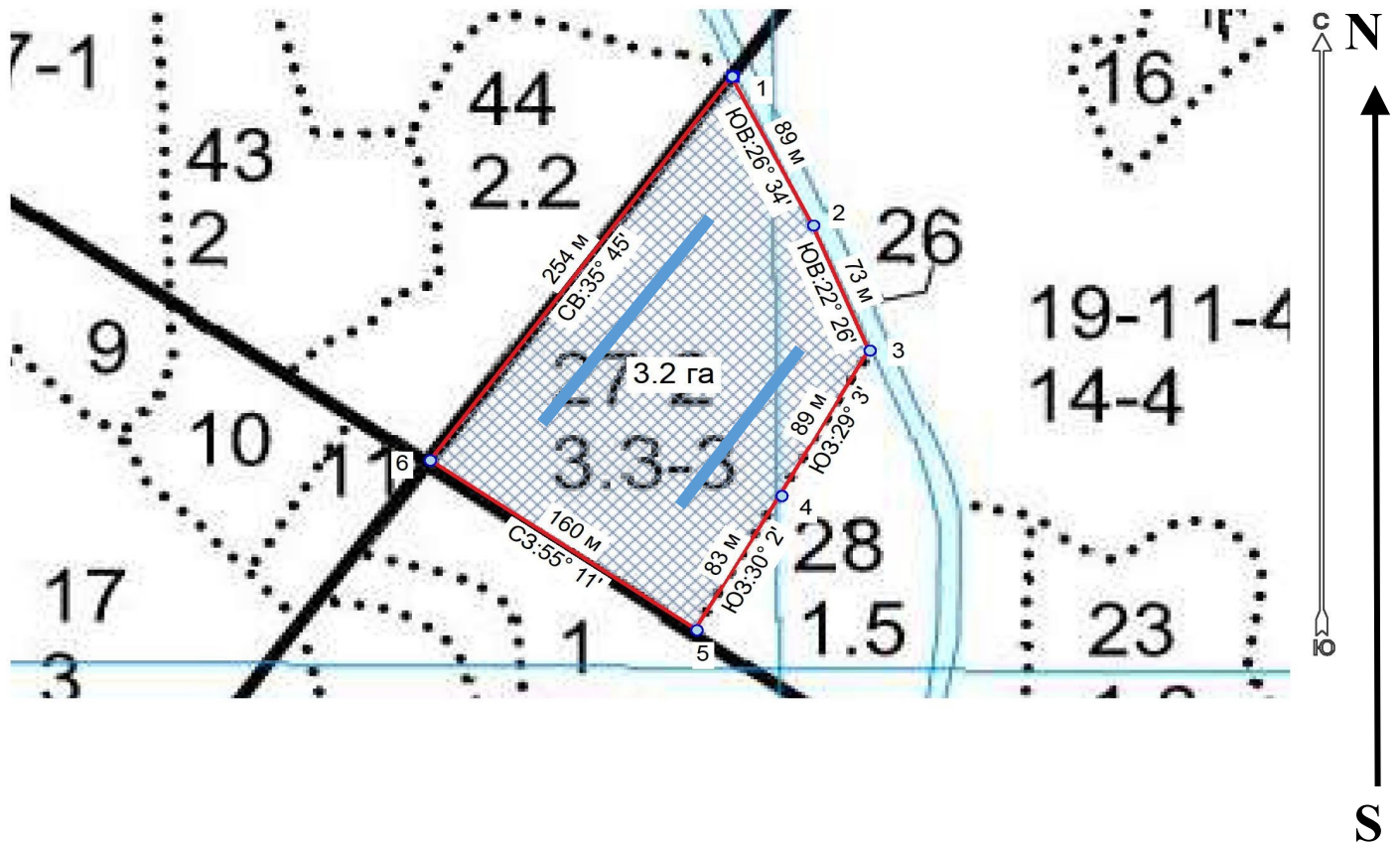
Ступени толщины см	Количество деревьев по категориям состояния, шт.																Всего	
	1		2		3		4		5		5 (а,б,в)			5 (г,д,е)			шт./ куб.м.	в т.ч. подлежит рубке, %
	Н	З	Н	З	Н	З	Н	З	Н	З	Н	З	О	Н	З	О		
1	2	3	4	5	6	7	8	9	10	11	12	13	14	15	16	17	18	19
8	3																3/ 0,09	
12	5																5/ 0,35	
16	7																7/ 0,98	
20	4																4/ 1	
24	1																1/ 0,39	
-																	0/ 0	
-																	0/ 0	
-																	0/ 0	
-																	0/ 0	
-																	0/ 0	
итого, шт	20																20	
итого, куб.м.	2,8																2,8	
итого, куб.%	100																100	

Порода5: Т. СКС породы: 2,16.

Ступени толщины см	Количество деревьев по категориям состояния, шт.																Всего	
	1		2		3		4		5		5 (а,б,в)			5 (г,д,е)			шт./ куб.м.	в т.ч. подлежит рубке, %
	Н	З	Н	З	Н	З	Н	З	Н	З	Н	З	О	Н	З	О		
1	2	3	4	5	6	7	8	9	10	11	12	13	14	15	16	17	18	19
8	1																1/ 0,03	
12	2		1		1		1		1					1			6/ 0,36	5,5
16	3		1		1		1		1					1			7/ 0,98	5,6
20	2		1		1												4/ 1	
-																	0/ 0	
-																	0/ 0	
-																	0/ 0	
-																	0/ 0	
-																	0/ 0	
итого, шт	8		3		3		2		2					2			18	11,1
итого, куб.м.	1,1		0,5		0,5		0,2		0,2					0,2			2,5	8,0
итого, куб.%	44		20		20		8		8					8			100	8

Абрис участка

Масштаб 1:



Условные обозначения:		граница выдела		ленты перечета	
-----------------------	--	----------------	--	----------------	--

№ квартала	№ выдела	№ ЛП выдела	Размеры ленты (круговой площадки) перечета				Координаты ПП		
			№ ленты	Длина, м	Ширина, м	Радиус, м			Площадь, га
12	27	-	1	150	20	-	0,30	43.301246°	47.044024°
								43.300024°	47.043034°
			2	150	20		0,30	43.300396°	47.044927°
								43.299439°	47.043999°

Номера точек	Координаты		Длина, м
1->1			

Исполнитель работ по проведению лесопатологического обследования:

Фамилия, имя

и отчество (при наличии)

Мусалаева Жаннет Гусейновна Подпись _____

Дата составления документа:

11.11.2024 года.



Широта: 43.299961°

Долгота: 47.044109°

Описание: Кумторкалинское участковое лесничество квартал
12 выдел 27

Время съемки: 19.10.2024